

## Technische Informationen

### Bühne

Mindestmasse : 6m Breite, 5m Tiefe, 4m Höhe.

Mindestbreite Bühnenzugang: 1,5m

Die Bühne muss schwarz ausgehängt sein, evtl. mit Gassen.

### Technik

#### Regie

Ton- und Lichtregie **müssen** nebeneinander im Saal (durch eine Person bedienbar) mit guter Sicht auf die Bühne platziert sein. Eine geschlossene Regiekabine haben wir gar nicht gerne.

#### Licht:

Scheinwerfertypen und –anzahl sowie Dimmerkreise siehe Lichtplan.

Je 2 PC 1000W sind auf Bodenstativ und normalem Stativ (1m Höhe) in den vorderen Ecken der Bühne vorzusehen. Weiter auch ein freier Dimmerversatz und eine Direktstromlinie in der hinteren Bühnenhälfte.

Mindestens 24 Dimmerkanäle sollten vorhanden sein.

Das Lichtpult muss programmierbar sein: Sequenzen mit programmierten Zeiten.

#### Ton:

Die Tonanlage muss von guter Qualität und mit Equalizern für eine professionelle Soundbearbeitung ausgestattet sein. Wenn möglich und nötig sehen wir gerne auch Subwoofer. Für die Bühnenbeschallung brauchen wir 1-2 gute Monitore. Es ist aber auch möglich die Anlage hinter der Bühne aufzustellen. In diesem Fall brauchen wir keine Monitore.

Die Einspielgeräte bringen wir selber mit. Dazu brauchen wir ein Mischpult mit 2-4 Line-Eingängen.

### Spezielles

Über der Bühne müssen zwei Aufhängepunkte für Blätterabwurf-Installation (siehe Plan) für ungefähr 30kg vorhanden sein.

Auf der Bühne wird zweimal eine Kerze angezündet

Eine Stroboskopsequenz von ca. 30 Sekunden findet statt.

Es werden Blätter und eine Handvoll Daunenfedern verstreut: Ein bereitgestellter Staubsauger nach der Vorstellung ermöglicht ein effizientes Wegsaugen.

Bestuhlung: Um die optimale Sicht für das ganze Publikum zu gewährleisten, behält sich der Künstler vor, Stühle und Plätze vor Ort zu verschieben oder zu streichen.

### Zeitplan

Aufbauzeit: 5 Stunden.

Abbauzeit: 1 Stunde

Wir brauchen einen Techniker vom Haus für die gesamte Auf- und Abbauzeit, der mit der ganzen technischen Infrastruktur vertraut ist. Während dem Auftritt sollte diese Person je nach Gegebenheit einsetzbar sein

Bei kompliziertem Zugang (Treppenstufen o.ä.) und grossen Räumen ist ein zusätzlicher Helfer zum Aus- und Einladen bei Ankunft, resp. Abfahrt nötig.

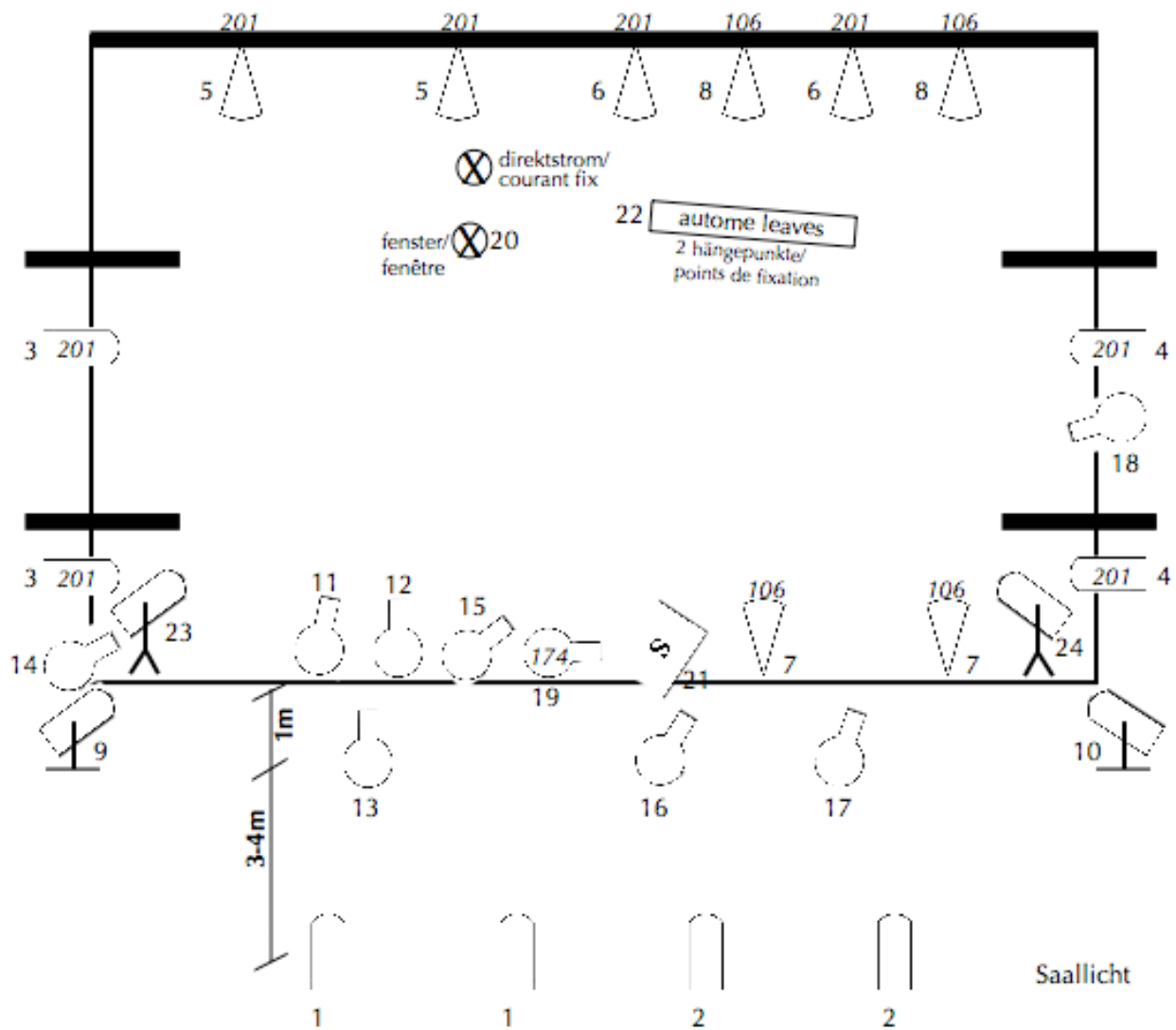
### Tourtechniker

Tobias Müller, [tobias.mueller@freesurf.ch](mailto:tobias.mueller@freesurf.ch), Tel: +41 (0)76 570 80 06

Lichtplan/Plan lumière

# Mémoire de la nuit

de Philipp Boë



## Legende/légende:

	profilier/découpe 1000W 4x mit/avec iris		vorhang/rideau
	pc1000W mit torblende/ avec volets		stativ/trépié min. 1m
	par 64 cp 61/62		bodenstativ/par terre
	S stroboskop (fournit par nous/ von uns gestellt)	105	LEE-farben/-couleurs
		15	kanal-nummer/ numéro du circuit